

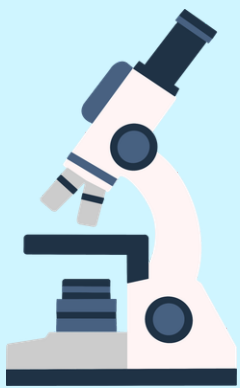
מעבדה ותוכנית לימודים חדשה הוראה מבוססת ציר סיפורי

מה בתוכנית?

דרך תופעת מחלת הסוכרת נלמד על גנטיקה, בריאות, וויסות רמת גלוקוז בדם, והשפעת הסביבה על מחלת הסוכרת, שילוב ערכים וצדק חברתי על מחלת הסוכרת.

בהשתלמות נבצע ניסויים המשלבים ויסות רמת הגלוקוז בדם, גנטיקה, הנדסה גנטית, ELISA בבדיקת אינסולין. גמול של 30 שעות עם ציון

תאריכי ההשתלמות



תאריך	יום	שעות	סינכרוני
1.6.26	שני	20-21:30	סינכרוני
9.6.26	שלישי	20-21:30	סינכרוני
10.6.26	רביעי	20-21:30	אסינכרוני
14.6.26	ראשון	20-21:30	סינכרוני
1.7.26	שני	9-12:00	סינכרוני
5.7.26	ראשון	20-21:30	אסינכרוני
8.7.26	רביעי	9-16:00	פא"פ
9.7.26	חמישי	9-16:00	פא"פ
12.7.26	ראשון	9:00-9:45	סינכרוני



קישור לרישום

אוניברסיטת בר אילן, הפקולטה לחינוך (בניין 905),
 המרכז לפיתוח ותמיכה במעבדות הביולוגיה חדר 317
 מפגשי פא"פ יתקיימו בהתאם למצב הבטחוני ובהתאם להנחיות פיקוד העורף